

様式第二号の八（第八条の四の五関係）

（第 1 面）

産 業 廃 棄 物 処 理 計 画 書

令和 7 年 6 月 24 日

青森県知事 宮下 宗一郎 殿

提出者

住 所 青森県弘前市大字末広 2 丁目 1－1

氏 名 株式会社 佐藤惣建設

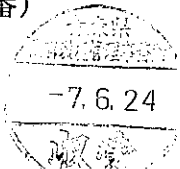
代表取締役 佐藤 隆

電話番号 0 1 7 2 （ 2 8 ） 3 1 3 1

廃棄物の処理及び清掃に関する法律第 12 条第 9 項の規定に基づき、産業廃棄物の減量その他その処理に関する計画を作成したので、提出します。

事 業 場 の 名 称	株式会社 佐藤惣建設
事 業 場 の 所 在 地	青森県弘前市大字末広 2 丁目 1－1
計 画 期 間	令和 7 年 4 月 1 日から令和 8 年 3 月 31 日
当該事業場において現に行っている事業に関する事項	
① 事 業 の 種 類	総合建設業
② 事 業 の 規 模	元請完成工事高 3.7 億円
③ 従 業 員 数	32 人
④産業廃棄物の一連の処理の工程	別添 1. 廃棄物処理フロー図 参照

（日本工業規格 A 列 4 番）



(第2面)

産業廃棄物の処理に係る管理体制に関する事項

(管理体制図)

別 添 2. 廃棄物管理組織 参照

産業廃棄物の排出の抑制に関する事項

① 現状	【前年度（ 6 年度）実績】別紙のとおり		
	産業廃棄物の種類		
	排 出 量		
	(これまでに実施した取組) 施工精度をあげて、過大な排出物の抑制に努める		
② 計画	【目標】別紙のとおり		
	産業廃棄物の種類		
	排 出 量		
	(今後実施する予定の取組) 現状の抑制方法を維持継続する		

産業廃棄物の分別に関する事項

①現状	(分別している産業廃棄物の種類及び分別に関する取組) 工程毎に発生した廃棄物を分別収集する
②計画	(今後分別する予定の産業廃棄物の種類及び分別に関する取組) 現状の分別方法を維持継続する

(第3面)

自ら行う産業廃棄物の再生利用に関する事項

①現状	【前年度（ 年度）実績】		
	産業廃棄物の種類		
	自ら再生利用を行った 産業廃棄物の量	t	t
	(これまでに実施した取組)		
②計画	【目標】		
	産業廃棄物の種類		
	自ら再生利用を行う 産業廃棄物の量	t	t
	(今後実施する予定の取組)		

自ら行う産業廃棄物の中間処理に関する事項

①現状	【前年度（ 年度）実績】		
	産業廃棄物の種類		
	自ら熱回収を行った 産業廃棄物の量	t	t
	自ら中間処理により減量した 産業廃棄物の量	t	t
	(これまでに実施した取組)		
②計画	【目標】		
	産業廃棄物の種類		
	自ら熱回収を行う 産業廃棄物の量	t	t
	自ら中間処理により減量する 産業廃棄物の量	t	t
	(今後実施する予定の取組)		

(第4面)

自ら行う産業廃棄物の埋立処分又は海洋投入処分に関する事項

①現状	【前年度（ 年度）実績】		
	産業廃棄物の種類		
	自ら埋立処分又は 海洋投入処分を行った 産業廃棄物の量	t	t
	(これまでに実施した取組)		
②計画	【目標】		
	産業廃棄物の種類		
	自ら埋立処分又は 海洋投入処分を行う 産業廃棄物の量	t	t
	(今後実施する予定の取組)		

産業廃棄物の処理の委託に関する事項

① 現状	【前年度（ 6 年度）実績】別紙のとおり		
	産業廃棄物の種類		
	全 処 理 委 託 量	t	t
	優良認定処理業者への 処 理 委 託 量	t	t
	再生利用業者への 処 理 委 託 量	t	t
	認定熱回収業者への 処 理 委 託 量	t	t
	認定熱回収業者以外の 熱回収を行う業者への 処 理 委 託 量	t	t
	(これまでに実施した取組)		
	処理業者と適切な受託契約締結後、搬入する		

(第5面)

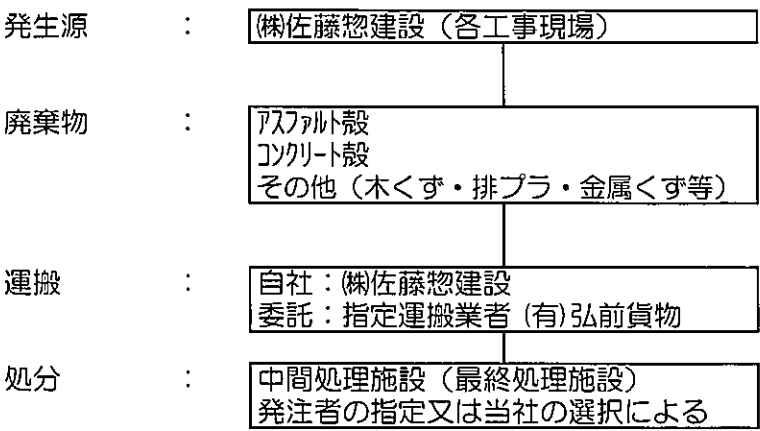
② 計画	【目標】別紙のとおり		
	産業廃棄物の種類		
	全 処 理 委 託 量	t	t
	優良認定処理業者への 処 理 委 託 量	t	t
	再生利用業者への 処 理 委 託 量	t	t
	認定熱回収業者への 処 理 委 託 量	t	t
	認定熱回収業者以外の 熱回収を行う業者への 処 理 委 託 量	t	t
	(今後実施する予定の取組) 現状の委託方法を維持継続する		
※事務処理欄			

(第 6 面)

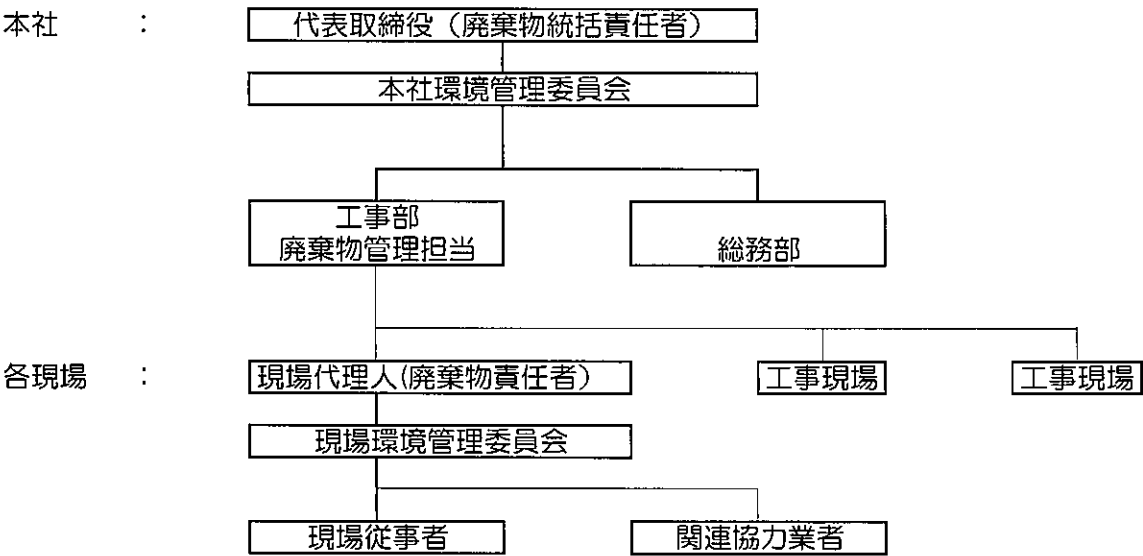
備考

- 1 前年度の産業廃棄物の発生量が 1,000 トン以上の事業場ごとに 1 枚作成すること。
- 2 当該年度の 6 月 30 日までに提出すること。
- 3 「当該事業場において現に行っている事業に関する事項」の欄は、以下に従って記入すること。
 - (1) ①欄には、日本標準産業分類の区分を記入すること。
 - (2) ②欄には、製造業の場合における製造品出荷額（前年度実績）、建設業の場合における元請完成工事高（前年度実績）、医療機関の場合における病床数（前年度末時点）等の業種に応じ事業規模が分かるような前年度の実績を記入すること。
 - (3) ④欄には、当該事業場において生ずる産業廃棄物についての発生から最終処分が終了するまでの一連の処理の工程（当該処理を委託する場合は、委託の内容を含む。）を記入すること。
- 4 「自ら行う産業廃棄物の中間処理に関する事項」の欄には、産業廃棄物の種類ごとに、自ら中間処理を行うに際して熱回収を行った場合における熱回収を行った産業廃棄物の量と、自ら中間処理を行うことによって減量した量について、前年度の実績、目標及び取組を記入すること。
- 5 「産業廃棄物の処理の委託に関する事項」の欄には、産業廃棄物の種類ごとに、全処理委託量を記入するほか、その内数として、優良認定処理業者（廃棄物の処理及び清掃に関する法律施行令第 6 条の 11 第 2 号に該当する者）への処理委託量、処理業者への再生利用委託量、認定熱回収施設設置者（廃棄物の処理及び清掃に関する法律第 15 条の 3 の 3 第 1 項の認定を受けた者）である処理業者への焼却処理委託量及び認定熱回収施設設置者以外の熱回収を行っている処理業者への焼却処理委託量について、前年度実績、目標及び取組を記入すること。
- 6 それぞれの欄に記入すべき事項の全てを記入することができないときは、当該欄に「別紙のとおり」と記入し、当該欄に記入すべき内容を記入した別紙を添付すること。また、産業廃棄物の種類が 3 以上あるときは、前年度実績及び目標の欄に「別紙のとおり」と記入し、当該欄に記入すべき内容を記入した別紙を添付すること。また、それぞれの欄に記入すべき事項がないときは、「－」を記入すること。
- 7 ※欄は記入しないこと。

別 添 1 廃棄物処理フロー図



別 添 2 ・廃棄物管理組織



	木くず	がれき類	排プラ類			
①排出量	3.71 t	1,212.25t	1.06 t			
②自己直接再生利用量	0 t	0 t	0 t			
③自己直接埋立処分又は海洋投入量	0 t	0 t	0 t			
④自己中間処理量	0 t	0 t	0 t			
⑤自己熱回収量	0 t	0 t	0 t			
⑥自己中間処理残さ量	0 t	0 t	0 t			
⑦自己中間処理後減量量	0 t	0 t	0 t			
⑧自己中間処理再生利用量	0 t	0 t	0 t			
⑨自己中間処理後自己埋立処分又は海洋投入処分量	0 t	0 t	0 t			
⑩全処理委託量	3.71 t	1,212.25t	1.06 t			
⑪優良認定処理業者処理委託量	0 t	0 t	0 t			
⑫再生利用業者処理委託量	3.71 t	1,212.25t	1.06 t			
⑬熱回収認定業者処理委託量	0 t	0 t	0 t			
⑭熱回収認定業者以外の熱回収業者処理委託量	0 t	0 t	0 t			